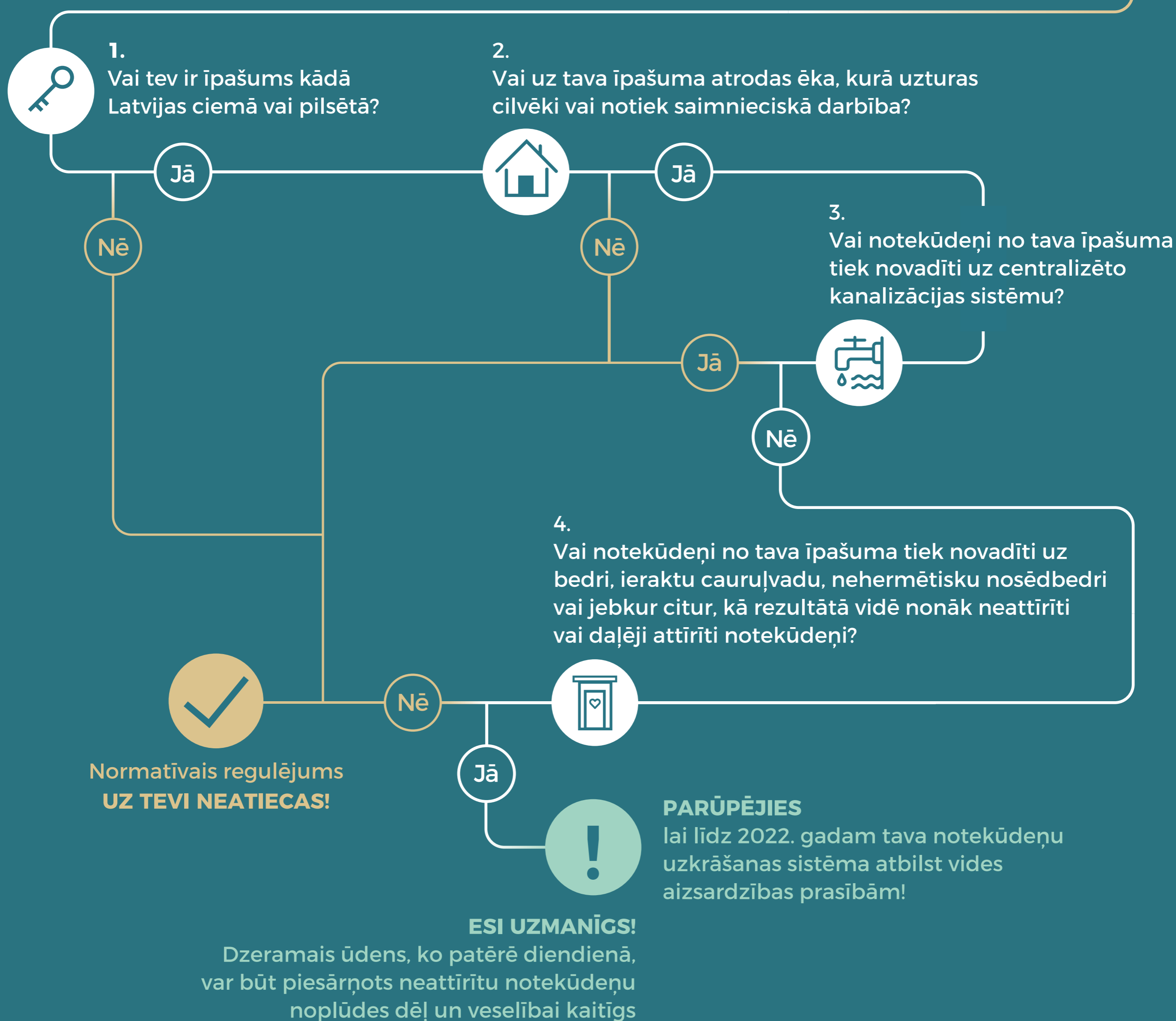


Kur nonāk tavas kanalizācijas sistēmas notekūdeņi?

VAI TAVA KANALIZĀCIJAS SISTĒMA IR VIDEI DRAUDZĪGA?



Vides aizsardzības un reģionālās attīstības ministrija

NACIONĀLAIS ATTĪSTĪBAS PLĀNS 2020



EIROPAS SAVIENĪBA
Eiropas Savienības struktūrfondi un Kohēzijas fonds

IEGULDĪJUMS TAVĀ NĀKOTNĒ

Uzzini vairāk:
www.varam.gov.lv

Kāda veida sistēmu izvēlēties, ja nav iespējas pieslēgties centrālās kanalizācijas sistēmai?

NOTEKŪDEŅU KRĀJTVERTNES



- Salīdzinoši viegli izbūvējamas, kā arī ar zemām būvniecības izmaksām
- Neaizņem plašu teritoriju
- Piemērotas mazām ģimenēm un mājām, kurās uzturas īslaicīgi



- Tvertnei jābūt novietotai tā, lai asenizācijas transportam ir viegli tai piekļūt
- Regulāri jānodrošina notekūdeņu izvešana (pat līdz pāris reizēm mēnesī)
- Notekūdeņu izvešana nepieciešama biežāk nekā cita veida decentralizētajām kanalizācijas sistēmām

SEPTIĶI



- Papildus kanalizācijas notekūdeņu novadīšanai, septiķos notiek arī to daļēja attīrīšana
- Piemērotas mazām ģimenēm un mājām, kurās uzturas īslaicīgi



- Aizņem salīdzinoši lielu teritoriju, jo obligāti nepieciešams izbūvēt filtrācijas lauku
- Nepieciešama regulāra nosēdumu izvešana, taču retāka kā no krājvertnēm

INDIVIDUĀLĀS ATTĪRĪŠANAS IEKĀRTAS



- Piemērotas saimniecībām ar lielu cilvēku skaitu
- Notekūdeņi tiek attīrīti iekārtās, un pēc tam novadīti vidē



- Salīdzinoši augstas uzstādīšanas un apsaimniekošanas izmaksas
- Nepieciešams elektrības pieslēgums
- Var būt traucēta darbība, ja saimniecībā nedzīvo pastāvīgi



Vides aizsardzības un
reģionālās attīstības
ministrija

NACIONĀLAIS
ATTĪSTĪBAS
PLĀNS 2020



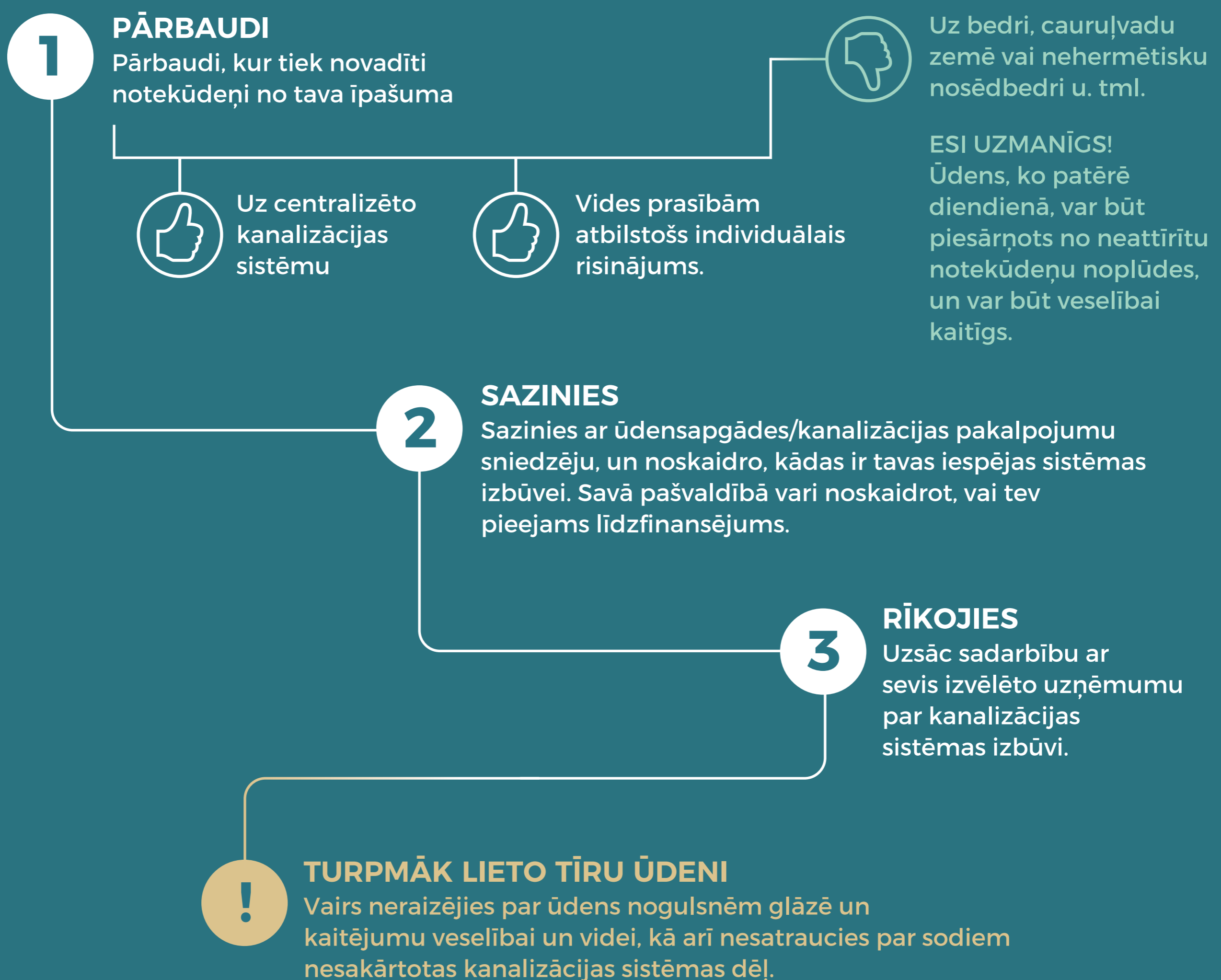
EIROPAS SAVIENĪBA
Eiropas Savienības
strukturfondu un
Kohēzijas fonds

IEGULDĪJUMS TAVĀ NĀKOTNĒ

Uzzini vairāk:
www.varam.gov.lv

Kas jādara, lai tava kanalizācijas sistēma būtu videi un lietošanai draudzīga?

PIESLĒGŠANĀS CENTRALIZĒTĀJAM KANALIZĀCIJAS TĪKLAM



Vides aizsardzības un
reģionālās attīstības
ministrija

NACIONĀLAIS
ATTĪSTĪBAS
PLĀNS 2020



EIROPAS SAVIENĪBA
Eiropas Savienības
strukturālie un
Kohēzijas fondi

IEGULDĪJUMS TAVĀ NĀKOTNĒ

Uzzini vairāk:
www.varam.gov.lv

Kas jādara, lai tava kanalizācijas sistēma būtu videi un lietošanai draudzīga?

INDIVIDUĀLĀS KANALIZĀCIJAS SISTĒMAS IZBŪVE

A

JA TAVAM ĪPAŠUMAM IR KRĀJBEDRE

Jānodrošina, ka tā ir hermētiska un regulāri jāsauc sertificēts izvedējs, kas notekūdeņus ved uz attīrīšanas iekārtām, nevis mežu.

B

JA TAVAM ĪPAŠUMAM IR CITA SISTĒMA

Jānodrošina, ka tā ir hermētiska un regulāri jāpārbauda, ka sistēma strādā atbilstoši ražotāja noteiktajām prasībām.

REĢISTRĒ

Veic kanalizācijas sistēmas obligāto bezmaksas reģistrāciju savā pašvaldībā, kā arī ziņo, ja kaut kas tajā tiek mainīts.

SAGLABĀ DOKUMENTUS

Divus gadus saglabā dokumentus (kvītis, čekus, līgumus), kas pierāda, ka kanalizācijas sistēma tiek regulāri tīrīta un uzturēta kārtībā.

TURPMĀK LIETO TĪRU ŪDENI

Vairs neraizējies par ūdens nogulsniem glāzē un kaitējumu veselībai un videi, kā arī nesatraucies par sodiem nesakārtotas kanalizācijas sistēmas dēļ.



Vides aizsardzības un
reģionālās attīstības
ministrija

NACIONĀLAIS
ATTĪSTĪBAS
PLĀNS 2020



EIROPAS SAVIENĪBA
Eiropas Savienības
strukturārfondi un
Kohēzijas fonds

I E G U L D Ī J U M S T A V Ā N Ā K O T N Ē

Uzzini vairāk:
www.varam.gov.lv